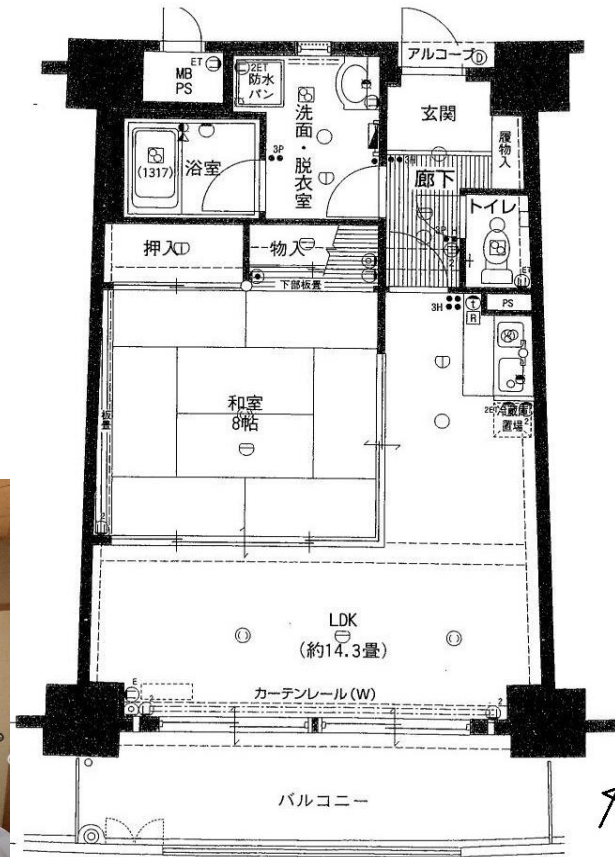


# 売マンション

磯部町  
的矢

# ご契約済

高台に建つリゾートマンション、ロイヤルヴァンベール志摩的矢湾の3階。1LDK。  
高層階が苦手な方へ。

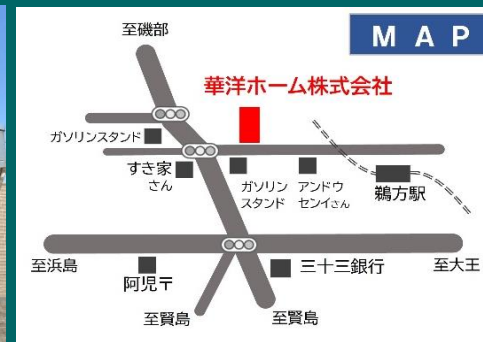


※室内の家具・家電付（現状有姿）引渡しになります。

物件種目	売マンション	物件番号	6-4-3
間取りタイプ	1LDK		
価格	ご契約済		
物件所在地	志摩市磯部町の矢字笠取		
交通	近鉄志摩線「志摩磯部」または「鵜方」下車、車で約10分(約6.5km)		
建築階数	3階 / 14階		
床面積	50.96㎡ (15.41坪)		
土地	権利形態	所有権	
	面積	2513.00㎡(760坪)	
建物	構造	鉄骨鉄筋コンクリート造 地上14階建	
	専有面積	55.45㎡ (16.77坪) ※壁芯	
	バルコニー	10.62㎡ (3.21坪)	
築年月	平成9年10月	駐車場	有り/無料
現況	別荘利用	引渡し日	相談
管理	大和ライフネクスト株式会社 全部委託・通勤/日勤		
設備	水道:私営水道 電気:中部電力 ガス:LPガス集中方式 排水:集中浄化槽		
取引態様	仲介		
諸費用 ※別荘利用の場合	管理費(不課税)9,800円【月額】 修繕積立金(不課税)5,560円【月額】 上下水道基本料5,000円【月額】		
備考	仲介物件をご購入の際には規定の仲介手数料及びこれに係る消費税を申し受けます。		

## 華洋ホーム株式会社

宅地建物取引免許 三重県知事(3)3229号  
(公社)三重県宅地建物取引業協会会員 東海不動産公正取引協議会加盟  
建設業許可 三重県知事許可(般-3)17412号  
華洋ホーム建築設計事務所 三重県知事登録(1)第2464号



お問い合わせは **0599-44-1212**  
〒517-0501 三重県志摩市阿児町鵜方1343番地  
FAX:0599-44-1201 メール:info@kayouhome.jp